

★プラネタリウム番組「スペース・アカデミー」上映  
とき 9月13日(土)～28日(日)上映  
上映時間 40分  
観覧料 大人600円、高校生400円、3歳～中学生200円

★小松商業高校企画  
「紙飛行機飛行距離レース」  
とき 9月23日(火)祝11時～  
定員 40人(当日受付、先着順)  
参加費 無料

からくりコンテスト  
@サイエンスヒルズこまつ2014

県内の大学・短大・高専の学生チームが、身近にある物を使って工夫を凝らしたからくり装置を作り、その出来栄を競います。

とき 9月14日(日) 13時～  
ところ サイエンスヒルズこまつ  
ひとつものづくり科学館 わくわくホール  
入場無料

全13チーム参加 出場校(五十音順)  
石川工業高等専門学校／石川県立大学  
金沢学院大学／金沢工業大学／金沢星稜大学  
金沢大学／小松短期大学／北陸大学  
【特別参加】小松工業高等学校

問い合わせ:小松市役所 経営政策課  
☎24・8037

### トータル・ビューティー・レッスン

ありのままの自分を知って  
身体の中からキレイになる方法を教えます。  
9月11日(木) 10:30～14:30  
小松ドーム(生涯学習室)  
定員8名(先着順)・申込締切9月8日  
参加費 3,000円  
【問い合わせ】ぴあふれんど 樋口さおり  
090-1632-3694

## 生誕170年

### 武井 武雄の世界展

～9月28日(日) 会期中無休

宮本三郎美術館・本陣記念美術館・  
絵本館ホール十九番館

開館時間 9時～17時(入館は16時30分まで)  
入場料 2館共通 一般500円、高校生以下無料

たけい たけお  
武井 武雄(1894-1983)  
長野県諏訪郡平野村(現岡谷市)西堀に生まれる。「こどもの心にふれる絵」の創造を目指して、自ら『童画』という言葉を生み出し、大正から昭和にかけて童画、版画、刊本作品、玩具やトランプのデザインなど様々な芸術分野で活躍。童心を巧みに表現した独自の画風で童画界をリードした。

#### 問い合わせ

宮本三郎美術館 ☎20・3600

#### 会期中の関連イベント

##### ◆美術館でおはなしを聞こう!

9月23日(火・祝)10時～  
宮本三郎美術館、11時～本陣記念美術館、  
13時～絵本館ホール十九番館  
武井武雄の絵本の読み聞かせをします。

##### ◆ギャラリートーク&刊本紹介

9月6日(土)講師:河西見佳(イルフ童画館)、  
13日(土)講師:齊藤正恵(イルフ童画館)  
いずれも11時～宮本三郎美術館、  
14時～本陣 記念美術館

##### ◆カルタ遊び

9月6日(土)  
10時30分～12時 空とこども絵本館  
対象:年長児～小学3年生と保護者 無料

#### 講演会

### 忘れかけた心をあなたに

—心を大きくする、そして夢につながる—

講師 寿だるま氏

会場 小松市公会堂 4F 会議室  
小松市丸の内公園町32番地

日時 平成26年9月28日(日)  
開場 12時30分 開演 13時  
(開演5分前までにご来場ください)

参加整理券 1,000円(学生無料)

※※※託児あり(事前にお申込み下さい)※※※

主催 NPO法人 Compass Tokyo Japan

後援 小松市、小松市教育委員会、

小松市社会福祉協議会

能美市教育委員会、能美市社会福祉協議会

連絡先 山上 昌子

TEL 0761-24-6809

#### 9/1(月)女性再チャレンジ支援室

#### 加賀サテライトがオープン!

サポート内容 ※すべて予約制です

ご利用は無料です

■専門スタッフによる個別相談

■ワンポイント・レッスン

■再就職サポートセミナー(託児付き)の開催

女性再チャレンジ支援室 加賀サテライト

○利用時間 月～土曜日 9:00～18:00

(祝日、年末年始を除く)

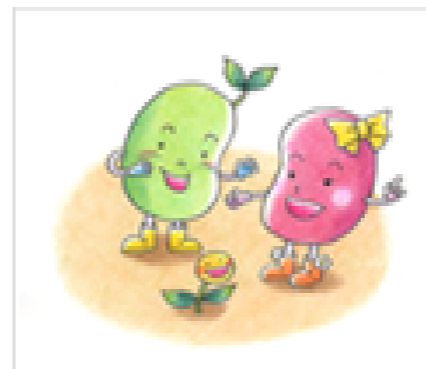
○場所・お問い合わせ先

小松市三日市町18-1 三日市きまっし☆プラザ2階

「ジョブカフェ石川加賀サテライト」内

TEL:0761-21-2223 FAX:0761-21-2044

<http://www.pref.ishikawa.lg.jp/roudou/rechallenge/top.html>



## いしかわ災害ボランティア

### きずなフォーラム

日時 9月26日(金) 19:10～20:40

会場 石川県社会福祉協議会 4F 中ホール  
(金沢市本多町3-1-10)

入場無料

東日本大震災4年目の「きずな」の在り方  
そして、これからのことを一緒に考えてみませんか

内容 それぞれの立場からの東日本大震災  
(学生、企業などによる発表)

聴講申込方法

☎ 076-225-1365

Eメール newnpo@pref.ishikawa.jp

■定員:70名(申込先着順)

■申込締切:9月19日(金)

【お問合せ】

(公財)石川県県民ボランティアセンター  
(石川県県民文化局県民交流課内)  
TEL 076-225-1365

## いしかわ キャンプフェスティバル

秋の自然満喫! 子ども大人もみんな一緒に  
秋を楽しもう!

日時:9月14日(日) 9:30～15:00

場所:瀬波川キャンプ場(白山市瀬波)

参加費:1,000円(小学生以下:500円)(幼児:300円)

参加対象:どなたでも興味のある方

(小学生3年生以下保護者同伴)

定員:100名

申込締切:9月6日(日) \*但し定員になり次第締め  
切らせて頂きます。

【お問い合わせ・申込先】

石川県キャンプ協会事務局 田丸 千佳

〒921-8836 野々市市末松2-850(田丸方)

FAX.076-248-2530